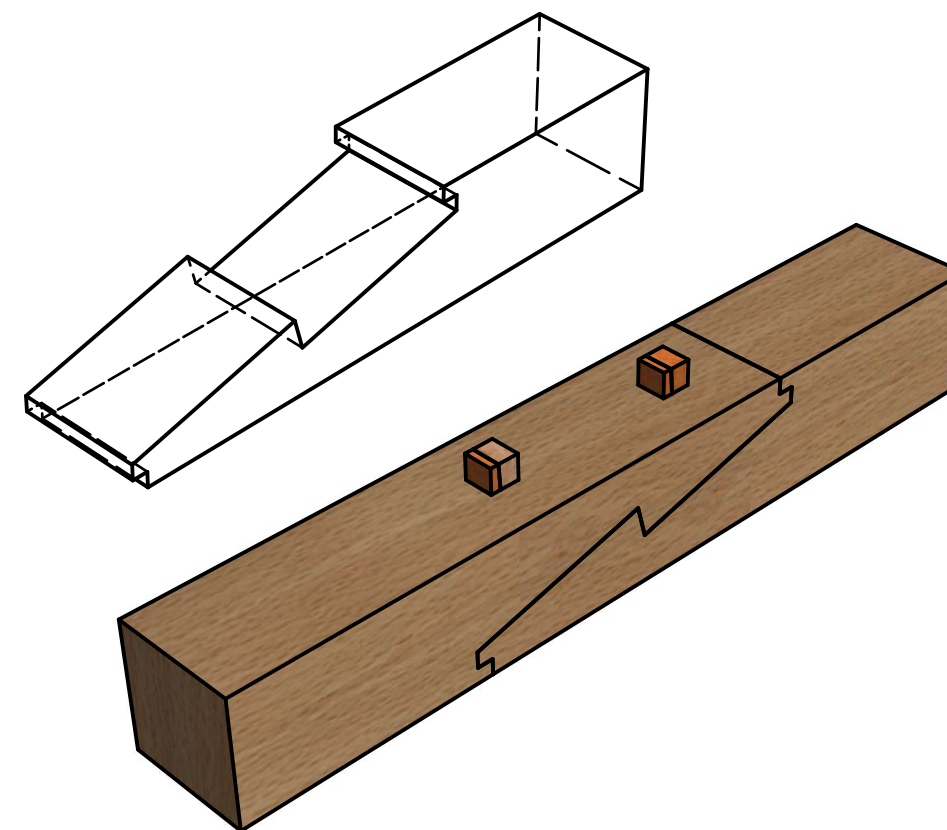
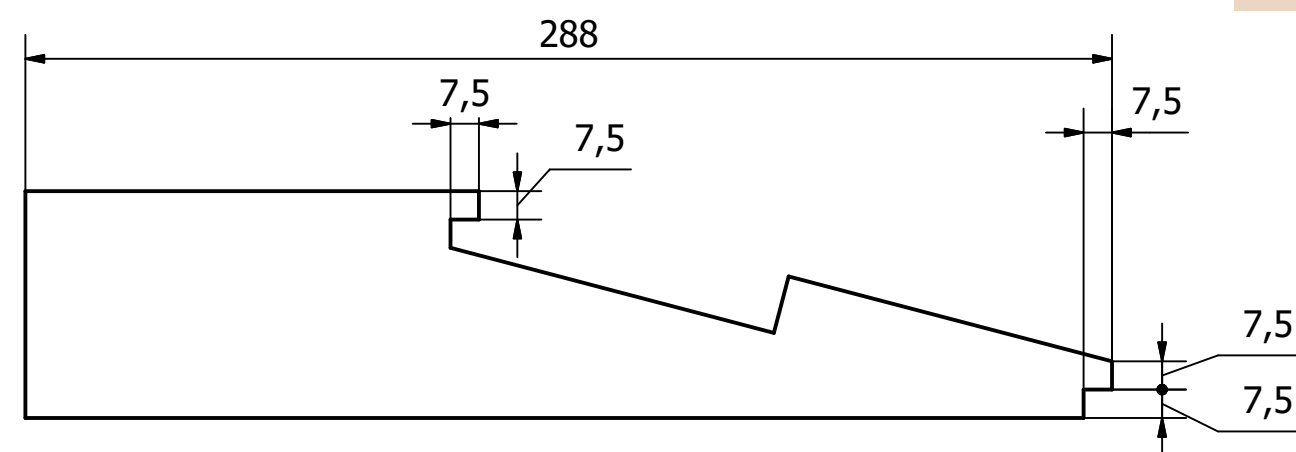
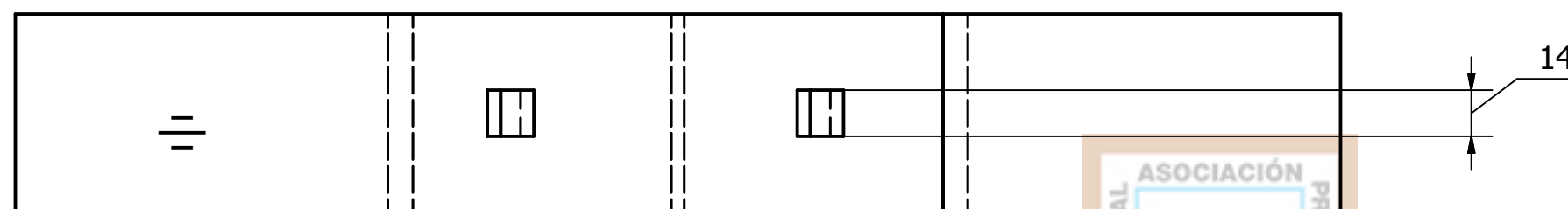


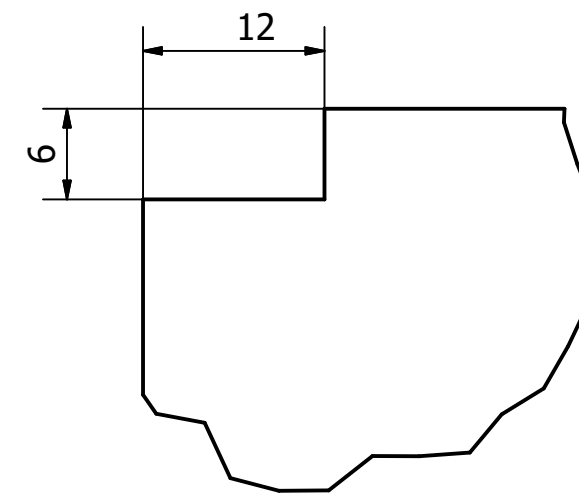
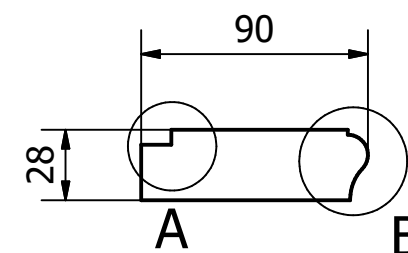
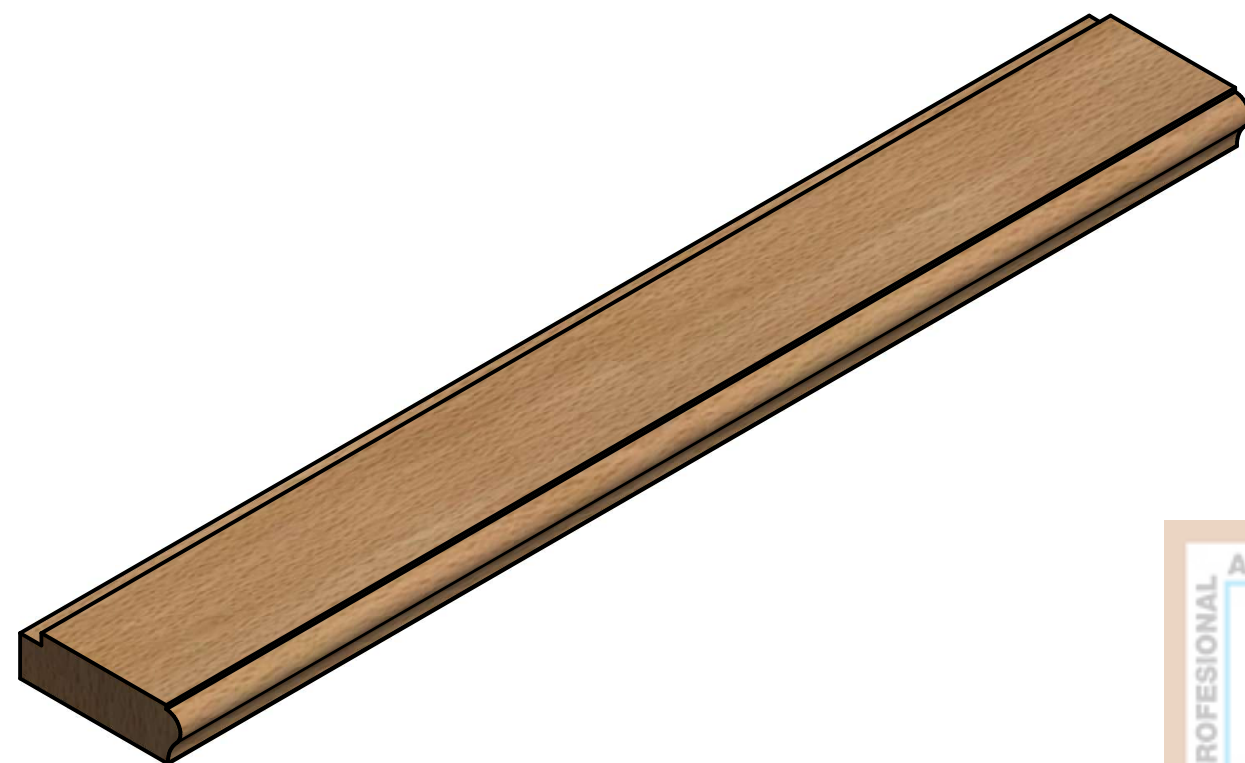
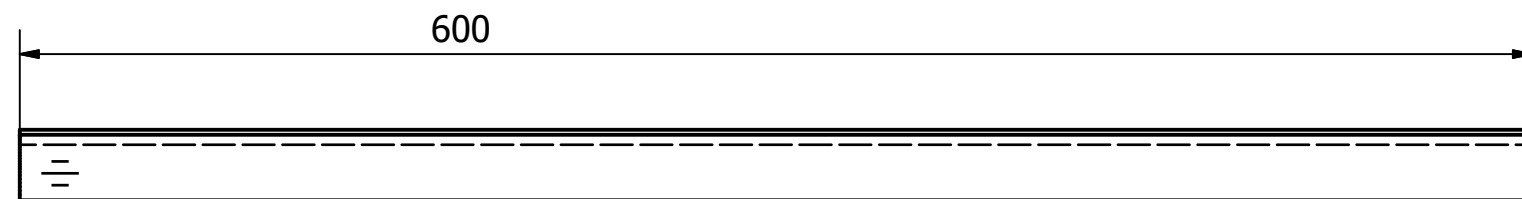
### Rayo de Jupiter con clavijas:

- Previamente se pedía preparar el material (haya) (1p 60x6x6 cm) con las máquinas del taller, para posteriormente dejar el ensamble terminado a 40cm de longitud total.
- Es necesario dividir el ancho de la pieza en 8 ptes iguales.
- Después de mecanizar, ajustar y armar el ensamble se perforan las cajas cuadradas de las cuñas.
- Mecanizado y ajuste de las cuñas también con herramienta manual.

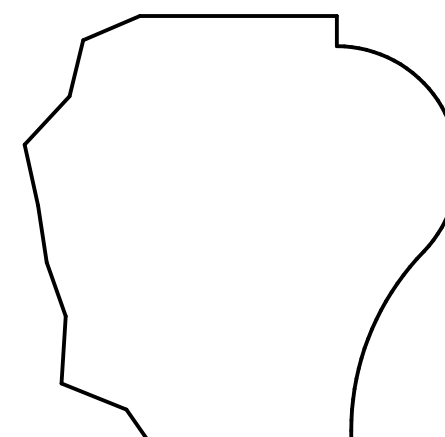
-Se entrega lijado



Diseño de: D. Redondo	Revisado: D. Redondo	Fecha Rev. 01/06/2017	Aprobado: Dpto. Madera y Mueble	I.E.S. JOSE LUIS LÓPEZ ARANGUREN	
Escala: 1/2, 1/3	OPOSICIÓN CYL 2006: RAYO DE JUPITER CON CLAVIJAS			Tipo de plano: Vistas	
				Acabado: Desbastado y afinado	Hoja Nº: 2



A ( 2:1 )



B ( 2 : 1 )

Mamperlán:

-Se pedía sacar la pieza con las máquinas del taller a las medidas dadas.

-Posteriormente la prueba consistía en mecanizar el rebajo para la plaqueta y la moldura para la nariz del mamperlán, colocando las fresas, los parámetros de la tupí y los elementos de seguridad.

-(Algunas medidas y formas pueden variar)

Diseño de: D. Redondo	Revisado: D. Redondo	Fecha Rev. 01/06/2017	Aprobado: Dpto. Madera y Mueble	I.E.S. JOSE LUIS LÓPEZ ARANGUREN	
Escala: 1/3, 2:1	OPOSICIÓN CyL 2006 MAMPERLÁN			Tipo de plano: Vistas y acotación	
				Acabado:	Hoja Nº: 3